

Incandescent Lamp
Lampe à incandescence
Glühlampe
Lampada ad incandescenza
Lâmpada incandescente
Lámpara incandescente

	WARNING
	AVERTISSEMENT
	WARNUNG
	AVVERTENZA
	ATENÇÃO
	ADVERTENCIA

Check power supply voltage and frequency. Use only modules and lamps with the same voltage and frequency ratings. Disconnect from power source to prevent electrical shock before installing or servicing.

Contrôler la tension et la fréquence d'alimentation. Utiliser seulement des éléments et des lampes de même tension et de même fréquence. Déconnecter l'alimentation avant toute opération d'installation ou de maintenance, afin d'éviter les décharges électriques.

Prüfen Sie die Spannung und Frequenz. Benützen Sie ausschließlich Module und Glühlampen die die selbe Spannung und Frequenzen angeben. Strom abschalten um einen elektrischen Schock zu vermeiden während der Installation oder Wartungsarbeit.

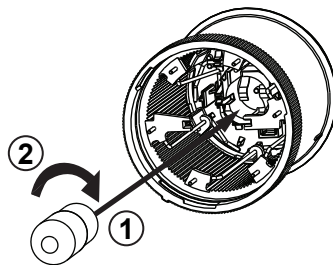
Controllare la tensione di alimentazione e la frequenza. Usare solo moduli e lampadas con la stessa tensione e frequenza. Scollegare dall'alimentazione prima dell'installazione e della messa in servizio.

Verificar a tensão e frequência da alimentação. Só utilizar módulos e lâmpadas com as mesmas tensões e frequências. Desligar a alimentação antes de realizar qualquer intervenção.

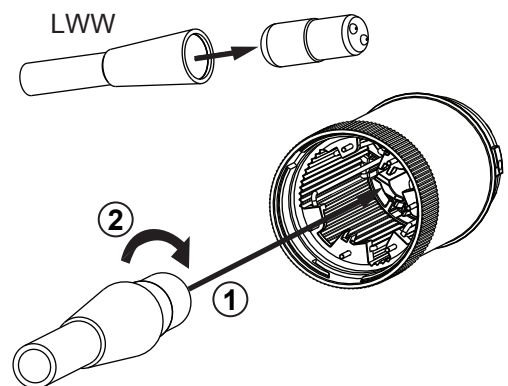
Comprobar tensión y frecuencia de alimentación. Utilizar módulos y lámparas con la misma tensión y frecuencia. Durante el proceso de instalación o mantenimiento desconectar la tensión de alimentación para evitar descargas eléctricas.

Lamp Installation
Installation de la Lampe
Glühlampen-Montage
Installazione della Lampada
Montagem da Lâmpada
Instalación de la Lámpara

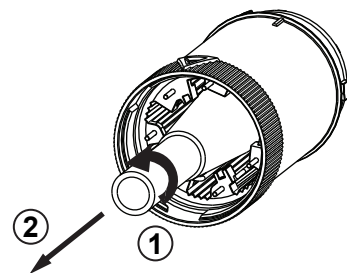
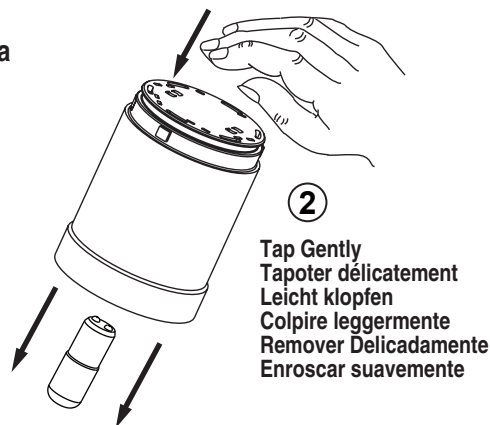
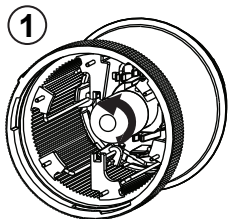
YLL / XLL



ZLL



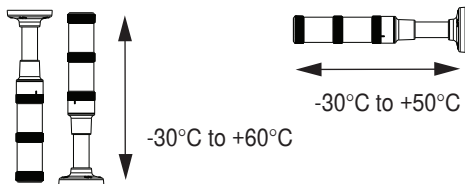
Lamp Removal
Retrait du Voyant
Entfernen der Leuchte
Smontaggio Spia
Remoção da Lâmpada
Retirada de La Lámpara



Application Notes: Lamp Installation
 Notes d'Application: Installation de la lampe
 Anwendungshinweise: Glühlampen-Montage
 Note di Applicazione: Installazione della Lampada
 Notas Sobre Aplicação: Montagem da Lâmpada
 Notas de la Aplicación: Instalación de la Lámpara

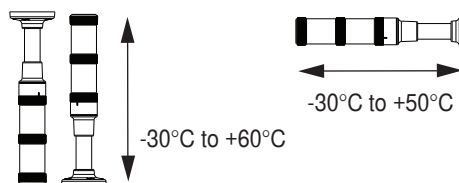
ECO40 Light Modules max. 4W
 Modules à Voyant ECO40 max. 4W
 ECO40 Lichtmodule max. 4W
 Moduli Luci ECO40 max. 4W
 Módulos de Luz de ECO40 max. 4W
 Módulos de Luz ECO40 max. 4W

1. Operating temperature -30°C to 60°C
 (-30°C to 50°C for horizontal mounting)



ECO60 Light Modules max. 4W
 Modules à Voyant ECO60 max. 4W
 ECO60 Lichtmodule max. 4W
 Moduli Luci ECO60 max. 4W
 Módulos de Luz de ECO60 max. 4W
 Módulos de Luz ECO60 max. 4W

1. Operating temperature -30°C to 60°C
 (-30°C to 50°C for horizontal mounting)
 1. Température de fonctionnement -30 à 60 °C
 1. Betriebstemperatur: -30° C bis 60° C
 1. Temperatura operativa fra -30 e 60°C
 1. Temperatura para operação: de -30°C a 60°C
 1. Temperatura de operaciones - de 30°C a 60°C



ECO70 Light Modules max. 7W
 Modules à Voyant ECO70 max. 7W
 ECO70 Lichtmodule max. 7W
 Moduli Luci ECO70 max. 7W
 Módulos de Luz de ECO70 max. 7W
 Módulos de Luz ECO70 max. 7W

1. Operating temperature -30°C to 60°C
 (-30°C to 50°C for horizontal mounting)
 1. Température de fonctionnement -30 à 60 °C
 1. Betriebstemperatur: -30° C bis 60° C
 1. Temperatura operativa fra -30 e 60°C
 1. Temperatura para operação: de -30°C a 60°C
 1. Temperatura de operaciones - de 30°C a 60°C

